

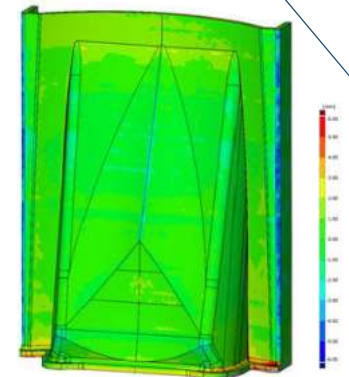
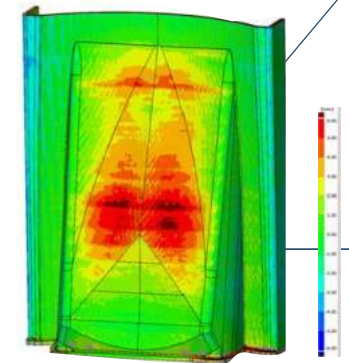
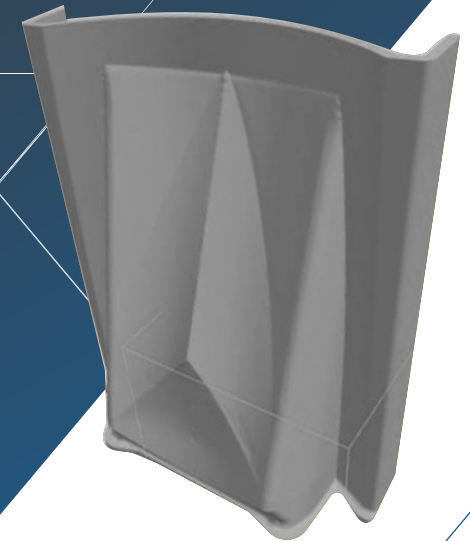


# ГИБРИДНЫЕ АДДИТИВНЫЕ ТЕХНОЛОГИИ

Каталог оборудования  
**2022**

## ГИБРИДНЫЕ АДДИТИВНЫЕ ТЕХНОЛОГИИ

- ◆ Высокая гибкость производства;
- ◆ Не требуется дорогостоящая литейная и штамповая оснастка;
- ◆ Существенное снижение временных и материальных затрат на изготовление крупногабаритных заготовок;
- ◆ Значительное увеличение коэффициента использования материала (до 5 и более раз);
- ◆ Сокращение сроков производства изделий:  
для литейных деталей с 6-9 месяцев до 3-7 дней,  
для поковок с 3-12 месяцев до 3-14 дней;
- ◆ Сокращение расхода материала и затрат на обработку при серийном производстве в 3 и более раз.



# ОБОРУДОВАНИЕ

УНИКАЛЬНЫЕ ПЛАЗМОТРОНЫ  
СОБСТВЕННОЙ РАЗРАБОТКИ

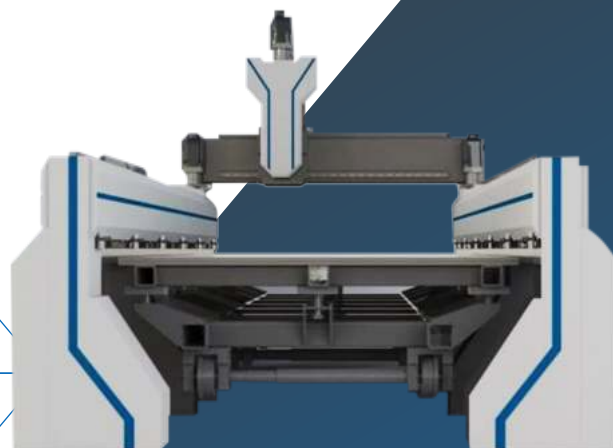
ПОСЛОЙНОЕ ДЕФОРМАЦИОННОЕ  
УПРОЧНЕНИЕ



## КОМПАКТНЫЙ 3D ПРИНТЕР **ProM**

Компактный обрабатывающий центр для трехосевой печати с возможностью локальной защиты зоны наплавки

2022



## ПОРТАЛЬНЫЕ АДДИТИВНЫЕ УСТАНОВКИ **АТП** (3-Х ОСЕВЫЕ, 3+2 ОСЕВЫЕ)

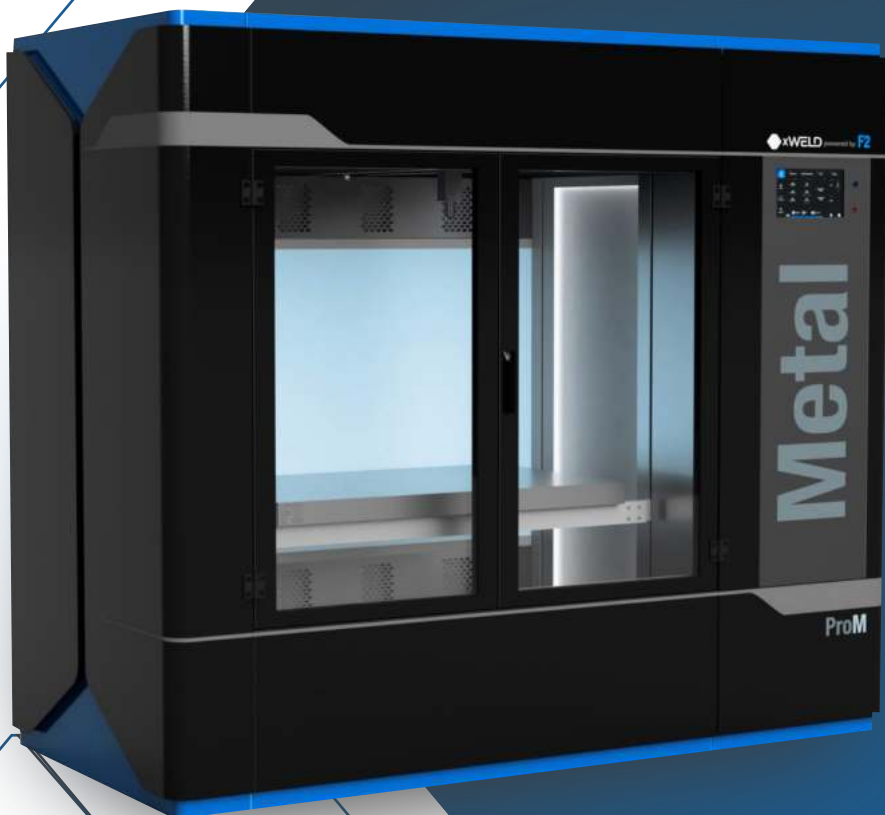
Для производства крупногабаритных заготовок. Опционально оснащается функцией деформационного упрочнения (проковки), защитной камерой, поворотным столом



## 4- И 6-ОСЕВЫЕ АДДИТИВНЫЕ КОМПЛЕКСЫ НА ОСНОВЕ РОБОТИЗИРОВАННЫХ ЯЧЕЕК **РОБОМ 1000**

## КОМПАКТНЫЙ 3D ПРИНТЕР ProM

КОМПАКТНЫЙ ОБРАБАТЫВАЮЩИЙ ЦЕНТР ДЛЯ ТРЕХОСЕВОЙ ПЕЧАТИ С ВОЗМОЖНОСТЬЮ ЛОКАЛЬНОЙ ЗАЩИТЫ ЗОНЫ НАПЛАВКИ



- ◆ Размеры рабочей зоны 800x600x600 мм
- ◆ Масса выращиваемых заготовок до 200 кг
- ◆ Производительность до 5 кг/ч
- ◆ Припуски 1 - 3 мм
- ◆ Высота наплавляемого слоя за один проход 0,8 - 3,5 мм
- ◆ Способ подачи материала аксиальный
- ◆ Общее энергопотребление 25 кВт
- ◆ Габаритные размеры станка 2400x1400x2100 мм
- ◆ Масса станка 2 200 кг

# ПОРТАЛЬНЫЕ АДДИТИВНЫЕ УСТАНОВКИ АТП

ТРЕХ- И ПЯТИОСЕВЫЕ ПОРТАЛЫ ДЛЯ ВЫРАЩИВАНИЯ КРУПНОГАБАРИТНЫХ ЗАГОТОВОК С ВОЗМОЖНОСТЬЮ ДЕФОРМАЦИОННОГО УПРОЧНЕНИЯ И НАПЛАВКИ В ЗАЩИТНОЙ СРЕДЕ.



- ◆ Размеры рабочей зоны до 1420x 1420x650 мм.
- ◆ Масса выращиваемых заготовок до 4000 кг
- ◆ Производительность до 10 кг/ч
- ◆ Энергия удара при деформационном упрочнении до 20 Дж **опция**
- ◆ Гибкий тент для защитной атмосферы **опция**
- ◆ Поворотный стол **опция**
- ◆ Выкатной стол **опция**

Опционально установка может быть оснащена проковкой (послойным ударным упрочнением). Послойное деформационное упрочнение обеспечивает снятие остаточных механических напряжений и повышенные механические свойства материала после наплавки приближается к свойствам поковок.

Также оборудование оснащается стационарным или выкатным автоматизированным наплавочным столом с возможностью выкатки наплавленного изделия из рабочей зоны.

Базовый представитель модельного ряда оборудования АТП 1500 центр аддитивной наплавки portalного типа для наплавки изделий широкого ассортимента проволоочных металлических материалов с габаритами наплавляемой детали до 1420x 1420x650 мм.

## 4-И 6-ОСЕВЫЕ АДДИТИВНЫЕ КОМПЛЕКСЫ НА ОСНОВЕ РОБОТИЗИРОВАННЫХ ЯЧЕЕК РОБОМ 1000

КОМПАКТНЫЙ ОБРАБАТЫВАЮЩИЙ ЦЕНТР С ВОЗМОЖНОСТЬЮ МНОГООСЕВОЙ НАПЛАВКИ ЗАГОТОВОК ДЕТАЛЕЙ СЛОЖНОЙ ПРОСТРАНСТВЕННОЙ ФОРМЫ ЗА СЧЕТ СКООРДИНИРОВАННОГО ПЕРЕМЕЩЕНИЯ РОБОТА МАНИПУЛЯТОРА И **опция** ПОВОРОТНОГО ИЛИ ПОВОРОТНО-НАКЛОННОГО СТОЛА



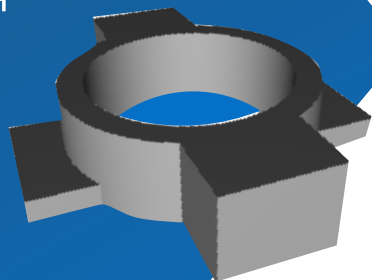
- ◆ Размеры рабочей зоны 900x900x900 мм
- ◆ Максимальная досягаемость робота манипулятора 1450 мм
- ◆ Масса выращиваемых заготовок до 600 кг
- ◆ Производительность до 9 кг/ч
- ◆ Припуски 1-3 мм
- ◆ Высота наплавляемого слоя за один проход 0,8 - 3,5 мм
- ◆ Способ подачи материала аксиальный
- ◆ Общее энергопотребление 20 кВт
- ◆ Опционально «РобоМ 1000»

# ВЫРАЩИВАНИЕ МЕТАЛЛИЧЕСКИХ ЗАГОТОВОК

- ◆ Оснастка
- ◆ Прототипы
- ◆ Корпусные изделия
- ◆ Имитаторы
- ◆ Демонстраторы
- ◆ Аттестационные заготовки

## ОСНОВНЫЕ ТЕХНОЛОГИЧЕСКИЕ ЭТАПЫ

АДДИТИВНАЯ НАПЛАВКА  
ПРОВОЛОЧНАЯ



ПОСЛОЙНОЕ УПРОЧНЕНИЕ  
(ПРОКОВКА)



СИЛОВАЯ МЕХАНИЧЕСКАЯ  
ОБРАБОТКА



	Существующая технология (поковка)	Лазерная порошковая наплавка	Гибридная аддитивная технология
Стоимость, тыс. руб.	600	2500	600
Срок изготовления, суток	240	10	10
КИМ	0.10	0.5	0.5



## Контакты

+7 342 235 75 60

[mail@xweld.ru](mailto:mail@xweld.ru)

[xweld.ru](http://xweld.ru)